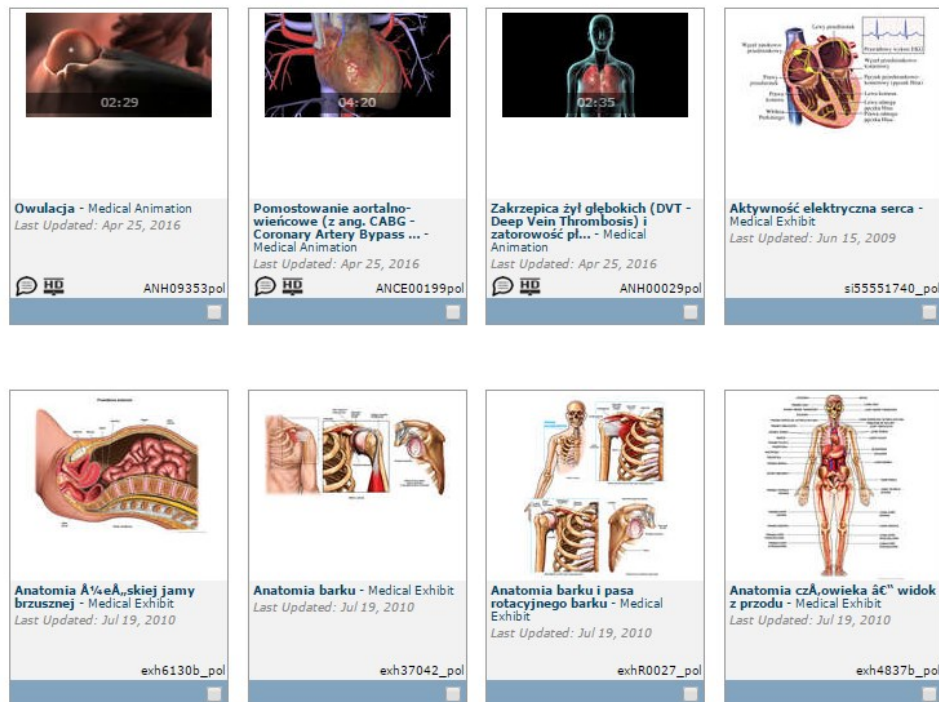




The *Scientific & Medical ART Imagebase (SMART)*, stworzona przez Nucleus Medical Art., obejmuje obszerną kolekcję możliwych do załadowania na własny dysk ilustracji medycznych i animacji. Baza jest idealnym narzędziem dla studentów i nauczycieli akademickich w zakresie anatomii, fizjologii, biologii i innych nauk pokrewnych, zawiera ilustracje medyczne i interaktywne materiały multimedialne 45 układów i regionów ciała oraz 20 specjalności medycznych. Baza zawiera kolekcję ponad 24.000 ilustracji i ponad 1.200 animacji o wysokiej jakości z zakresu anatomii, fizjologii, chirurgii, patologii, chorób, wad, urazów, embriologii, histologii i innych tematów medycznych. Zawartość jest recenzowana naukowo przez specjalistów i ekspertów medycznych. Baza zawiera również materiały w innych językach niż angielski. 100 najbardziej popularnych ilustracji z zakresu anatomii i fizjologii zostało przetłumaczone na 14 języków, w tym również na język polski.



**Dodatkowe informacje i pełna lista czasopism zawartych w bazie jest dostępna na stronie:**

<https://health.ebsco.com/products/the-scientific-medical-art-imagebase/dentistry>